

OP ZOEK IN...



SAS VAN GENT

19^e LENTEWADELZOEKTOCHT

van 7 maart tot 29 juni 2025

Welkom op onze 19^e wandelzoektocht!

Door het succes van vorig jaar zetten we voor de 19e editie van de lentezoektochten onze zoektocht voort in het pittoreske Sas van Gent. Deze charmante Nederlandse plaats, die sinds 1 januari 2003 is gefusioneerd met Terneuzen, ligt op slechts 20 kilometer van de Drie Torens van Gent en biedt een boeiend vervolg aan ons avontuur.

In onze vorige zoektocht hebben we de nauwe banden tussen Sas van Gent en Gent uitgebreid belicht. Op 26 mei 1547 verleende Keizer Karel V toestemming voor een open waterverbinding naar de zee. Deze beslissing leidde tot de verbreding van de oorspronkelijke waterweg, wat uiteindelijk resulteerde in het huidige kanaal Gent-Terneuzen. Dit kanaal, dat nu is voorzien van een grote, nieuwe zeesluis bij Terneuzen, maakt de doorvaart van enorme containerschepen mogelijk.





In deze editie verkennen we vooral de sporen van de industriële ontwikkeling die Sas van Gent heeft gekend en ontdekken we hoe dit erfgoed nog steeds zichtbaar is in het hedendaagse landschap. Laat je onderdompelen in de rijke geschiedenis en de bijzondere verhalen die Sas van Gent te bieden heeft, terwijl we samen deze fascinerende en veelzijdige regio verder verkennen.

Tijdens onze wandeling van 3 km zullen we een dertigtal vragen oplossen. Houd rekening met enkele addertjes onder het gras, maar met een beetje logisch nadenken en goed om je heen kijken, komen we een heel eind. Lees elke vraag zowel vooraf als ter plaatse zorgvuldig door om goed voorbereid te zijn.

Veel succes!

De zoektocht verloopt conform de 'Spelregels & Afspraken voor zoektochten'.
Te lezen op: www.caborazoechtchten.com

SPECIFIEK REGLEMENT

1. Met plaatselijke gegevens, gegevens op je routeblad en wat parate kennis kunnen alle vragen opgelost worden.
2. De weg wordt aangegeven door genummerde opdrachten die in volgorde moeten worden uitgevoerd.
3. Door zijn deelname aanvaardt de deelnemer dit reglement. De organisatoren verklaren nadrukkelijk dat voor deze zoektocht geen extra verzekering werd afgesloten. De deelnemers aanvaardden dat ze deelnemen aan deze zoektocht op eigen risico!
4. Je hebt **geen** Prisma of andere naslagwerken nodig. Deze zoektocht kun je volledig oplossen met de gegevens ter plaatse en op het routeblad, aangevuld met wat algemene kennis. Het is niet nodig om woordenboeken te raadplegen. Je hoeft je geen zorgen te maken over bijkomende betekenissen van woorden in Prisma of betekenissen die afwijken van de algemeen geaccepteerde betekenissen. Als er bijvoorbeeld wordt gevraagd naar diernamen, kun je gewoon denken aan de gangbare soorten die iedereen kent, zonder dat je een woordenboek nodig hebt. Ook als je woorden moet scrabbelen, zijn de gezochte termen bekende woorden die iedereen normaal gesproken wel kent.
5. Tussen dubbele aanhalingstekens " " = te lezen tekst en is als dusdanig identiek terug te vinden. Niet tussen aanhalingstekens = voorwerp of afbeelding. vb. **kerk**, u moet zoeken naar 'n **kerk of 'n afbeelding** ervan. Tussen enkele aanhalingstekens = om een gegeven te **benadrukken**. vb. '**oudste**' kerk.
6. Toelichtingen geplaatst tussen () houden **nooit 'n val** in.
7. **R** = rechts ; **L** = links; **RD** = rechtdoor; **HNV** = hier niet vermeld; **vgtp** = volgens plaatselijke gegevens.
Eén = 1; een = 'n = 1 of meer.  = Alternatief parcours voor rolstoelgebruikers.  = sanitaire voorzieningen.
8. Op het parcours komen we regelmatig cafeetjes en eetgelegenheden tegen.
Deze worden aangegeven met  of 
9. De klinkers zijn: a, e, i, o, u, y. De Romeinse cijfers: I= 1, V= 5, X= 10, L= 50, C= 100, D= 500, M= 1000.
10. Grootte en lettertypes spelen geen rol, spaties wel. **"WIJSNEUS"** = **"WIJSN&V S"** = **"WijSNeuS"** maar **"WIJSNEUS"** ≠ **"WIJS NEUS"**. Tekens en accenten mag men wegdenken. **"CA-FÉ"** = **"CA FÉ"** en **"CAFÉ"** = **"CAFE"**.
Woorden met koppeltekens worden beschouwd als **één woord**. Voorbeelden: zo-even, kruidje-roer-me-niet.
11. Verborgen in een **woord**: In "generatie" zit verborgen "gene", "era", "rat", ... Verborgen in een **tekst**: In "de oudere generatie" zit o.a. verborgen "oud", "regen", "oudere", rat,..
12. Belangrijk is het verschil tussen **"de"/"het"** of **"een"** in een vraag. Als bv. gevraagd wordt naar gegevens op 'een bord', en er zijn meerdere borden die aan het gevraagde voldoen, dan tel je alle gegevens op de verschillende borden samen. Vb. hoeveel maal komt een vogel voor op **een bord** met "Gent"? M.A.: 0 – 1 – 2 – 3 – meer dan 3. Op de drie borden samen komen 5 vogels voor. Dan is het juiste antwoord meer dan 3.
Als de vraag gaat over **"het bord"** dan antwoord je per bord. Vb. Hoeveel maal komt een vogel voor op **het bord** met "Gent"? M.A.: 0 – 1 – 2 – 3 – meer dan 3. Je ziet drie borden met respectievelijk 0, 2 en 4 vogels. Dan is het antwoord 0 – 2 – meer dan 3.
13. Op elke vraag moet geantwoord worden.
Bij een vraag gevolgd door "K.U." (Kies uit) is slechts één antwoord mogelijk.
Bij een vraag gevolgd door "M.A." (mogelijke antwoorden) zijn er minstens 1 of meerdere antwoorden juist. Daaruit moeten steeds de **VERSCHILLENDE** correcte antwoorden gekozen worden. De vragen zonder keuze-mogelijkheden kunnen meer dan één antwoord bevatten.
Op geen enkele vraag mag geantwoord worden met "ONMOGELIJK", "GEEN", "NIETS", "NIEMAND", "NUL".
tenzij deze onder één of andere vorm bij de mogelijke antwoorden (M.A.) vermeld zijn.
14. Met **"of"** wordt bedoeld één van de gegevens, vb. "een pot of een pan" = één van de twee. Met **"en/of"** wordt bedoeld één of alle gegevens, vb. "een pot en/of een pan" = één van de twee of beide.
15. Zoek geen valstrikken in het gebruik van voorzetsels zoals op, in, aan, bij,... Met 'op of aan een gevel' wordt steeds bedoeld: 'op één of andere manier verbonden of bevestigd aan die gevel'.
16. Met naam van een persoon bedoelen we voornaam + familienaam of familienaam + voornaam of alleen familienaam maar ook afgekort. JAN LUC DE VOS = DE VOS JAN LUC = DE VOS = J.L. DE VOS = J. D. VOS = J.L.D.V.
17. Vermeld: In "Zanger Walter De Buckplein" is De Buck vermeld. Vb. Hoeveel maal is de naam van deze zanger hier vermeld? We lezen 3x zijn volledige naam, éénmaal verborgen "De Buck" en éénmaal zijn initialen "W.D.B." dan is het antwoord 5.

18. Een bord of een plaat kan uit om het even welk materiaal bestaan (hout, metaal, steen, brons, kunststof,..).
19. Het woordje “hier” duidt steeds op de plaats waar je je bevindt langs het parcours. Het slaat nooit terug op de tekst in het routeblad. Natuurlijk kan het routeblad overal gelezen worden.
20. ‘Hier’ of ‘In de omgeving van’ = in een straal van maximum **25 m**, ‘In de onmiddellijke omgeving’ = in een straal van maximum **10 m**, ‘Nabij’ = binnen een straal van **5 m**, ‘bij’ = binnen een straal van **2 m**, steeds het herkenningspunt inbegrepen. De hoogte speelt nooit een rol in de bepaling van de afstand van de zoekruimte.
21. Graffiti (≠ muurschildering) en toevallige stickers tellen niet mee. Niets zoeken achter glas, tenzij beschermglas, gegraveerd glas of volledig gekleefd of geschilderd op de binnen- of buitenzijde van het glas! Ook niets zoeken op de achterkant van verkeersborden, op deurbellen en sloten.
22. Alles wat de inrichter beweert moet je als waarheid aannemen.
23. Privaat eigendom mag nooit betreden worden. Respecteer de privacy!
24. De inrichters kunnen niet aansprakelijk gesteld worden voor ongevallen tijdens deze zoektocht.
25. Door deelname aan deze zoektocht gaat u akkoord met het reglement.

Hoe de start bereiken?

MET DE TREIN + BUS:

- **Trein tot Sint-Pietersstation**
 - **Aan Sint-Pietersstation → Bus 55 (De Lijn) Gent – Zelzate. Eindhalte ‘Klein Rusland’**
Maandag tot en met vrijdag: 1 tot 2x per uur; Zaterdag en zondag: 1x per uur;
 - **Aan halte Zelzate ‘Klein Rusland’ → Bus 6 (Connexion) Zelzate–Terneuzen. Halte Sas van Gent ‘Bolwerk’**
Maandag tot en met zondag: 1x per uur
- Zie details op: [55 + 6 Gent – Terneuzen | Grensoverschrijdende treinen en bussen vanuit België \(grenstreinbus.be\)](#)
- **Aan bushalte ± 400 m wandelen tot aan de markt waar de zoektocht aan de kerk start.**

MET DE AUTO:

- **Vanuit Gent: Via R4**
- **Vanuit richting Antwerpen: Via E 34 afrit 13 Zelzate-Oost**
- **Vanuit richting Brugge: Via E 34 afrit 14 Zelzate-West**
- **Vanuit richting Brussel: Via E40 afrit Merelbeke R4 volgen richting Eeklo/haven afrit Zelzate**
- **Vervolgens richting Sas van Gent volgen.**
- **In Sas van Gent toegekomen vanuit richting België:**
 - **Kanaal aan je rechterzijde blijven volgen.**
 - **Na ± 400 m, even voor wit ophaalbrugje, eerste straat L ‘Stationstraat’ d.i. tussen café & wit huis.**
 - **Y-sprong R Wilhelminalaan. Steeds RD blijven volgen en parkeren in de omgeving achteraan de kerk, de straten rond de molen of het marktplein. (Overal gratis parkeren).**
 - **Wandel naar het marktplein. (= plein voor de kerk).**

AANVRAAG ANTWOORDENBLAD(EN)

Hoe tewerk gaan?

- 1 Vul op onze website: www.caborazoechtchten.com het aanvraagformulier in: Vermeld het aantal gewenste antwoordenbladen en de naam van de deelnemer(s).**
- 2 Stort per deelnemingsformulier 5€ op de rekening van Cabora.**
- 3 Van zodra we de storting ontvangen hebben krijg je per mail het antwoordenblad met een unieke code.**

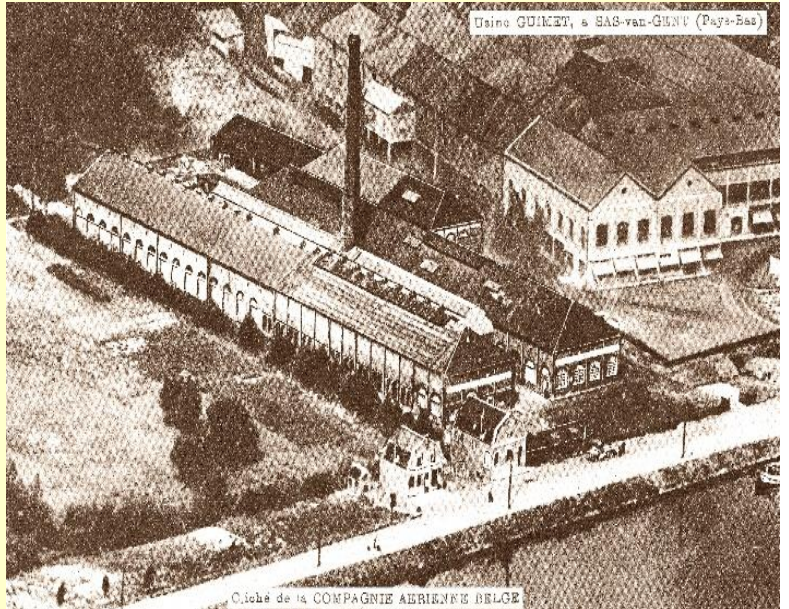
De zoektocht start op het marktplein.

Sas van Gent dankt zijn **industriële betekenis** aan het Kanaal Gent - Terneuzen, aangelegd in 1823 in opdracht van Koning Willem I. Dankzij de goede verbindingen en nabijheid van Belgische arbeidskrachten werd de regio aantrekkelijk voor industrie. Eind 19^e eeuw vestigden zich diverse fabrieken in Sas van Gent. Dit legde de basis voor een bloeiende industriële omgeving, waarin zowel de voedings- als zware industrie zich ontwikkelden.

Vandaag is de Kanaalzone tussen Sas van Gent en Terneuzen nog steeds een centrum van bedrijvigheid en innovatie.

Grote bedrijven zoals DOW, dat 4000 werknemers heeft, zijn niet alleen actief in de chemie, maar ook o.a. landbouw, telecommunicatie, metaalconstructie, elektronica, energie en gezondheidszorg.

Met de opening van de nieuwe sluis in Terneuzen in 2024 zullen er nieuwe kansen ontstaan voor groei, waardoor de positie van Sas van Gent en Terneuzen als industriële spil in de Kanaalzone verder wordt versterkt.



Maatschappelijk restaurant Het Cuypje Markt 4 Open di. t/m vrij. van 10u tot 15u30. Ontmoetingsplaats in de voormalige Cuyperskerk. Lunch van 12u-14u voor slechts 6 € ! Maaltijd dient wel voor 10u te worden doorgegeven op telefoonnummer 00 31 85 0223448. Het menu kan je bekijken op www.zeeuwsegonden.nl/dagbestedingslocatie/het-cuypje/

Vraag 1: Op een gebouw aan het marktplein prijkt een goed leesbare Franstalige tekst van drie woorden, die aangeeft dat je vanuit dit gebouw uitzicht hebt op de markt. En dat klopt, want vanaf de bovenverdiepingen kun je de markt overzien en heb je een prachtig uitzicht op de fontein in het midden. **Wat is het korte middelste woord van de duidelijk te lezen Franstalige tekst van drie woorden die op het marktplein te zien is?** letters minimum ± 3 cm



De Cuyperskerk in Sas van Gent werd gebouwd in 1891 - 1892 door architect Joseph Cuypers, zoon van Pierre Cuypers. Het neogotische gebouw, gemaakt van rode baksteen, is een rijksmonument vanwege zijn unieke tongewelf van gewapend beton, het eerste in Nederland. Door teruglopende kerkbezoeken sloot de kerk in 2012, waarna Stichting Behoud Cuyperskerk het gebouw voor een symbolische euro kocht en restaureerde. In 2019 werd het heropend als 'Markt 4', een multifunctionele ruimte met een versmarkt, kantoren, winkels, een sociaal restaurant en een evenementenruimte. Het gebouw is nu een ontmoetingsplaats en culinaire bestemming.

1. Verlaat het marktplein tussen paal 701 & 702 = OOSTSTRAAT.



Restaurant De Gastronom Ooststraat 1 +31 (0)115 45 18 92
Open vanaf 11:30 Gesloten dinsdag & woensdag. Uitgebreide kaart met vis, vlees en pasta's. Dat lekker uit eten niet altijd duur hoeft te zijn kun je hier ontdekken.

Vraag 2: In deze straat zie je een cijfer dat wordt afgebeeld met een 'kortwiekende actie'. Welk cijfer bedoelen we?

2. Einde straat L = WESTKADE. H.N.V.

Voordat je verder wandelt, neem even de tijd om de wijde omgeving van het beeldhouwwerk van de schepentrekker, dat zich recht voor je aan de waterkant bevindt, te bekijken.

Dit kan later in de zoektocht van pas komen!

Begeef je even verder tot bij de zaak met "Habanos".

Vraag 3: Welke klinker komt hier voor in de voornaam die zich het dichtst bevindt bij de laatste letter van de voornaam 'BEN'?

M.A.: A - E - I - O - U - Y.

Geen rekening houden met het bord boven de luifel en "BEN" zelf buiten beschouwing houden.

Begeef je naar het pand dat is onderverdeeld in twee woningen met de huisnummers 103 en 104.

Vraag 4: Voor elk van deze twee woningen hebben we een cijfercode toegekend.

De tweede cijfercode is echter onvolledig.

Vul deze tweede code aan.

| | | | |
|----|----|----|----|
| 11 | 4 | 4 | 16 |
| 4 | 18 | 13 | * |

3. T.h.v. huisnummer 102 de straat oversteken.

4. Bij het carnavalsmonument verder de straat oversteken via het zebrapad.

Recht voor ons zien we een gedenksteen met het wapenschild van Keizer Karel V.

Los bij deze gedenksteen de volgende twee vragen op.

Vraag 5: Welke van volgende gegevens zijn te zien op de steen met het familiewapen van Karel V?

M.A.: een inktvis – twee arenden – zuilen – een lam – een wereldbol – een halssnoer – de zee.

Vraag 6: Wie maakte de keizerlijke kroon die op deze gedenksteen te zien is?

5. Wandel verder naar L op het voetpad tussen de bomen naast de parking. Blijft WESTKADE.

Even verder, aan je linkerzijde, zie je een reeks bruine borden met witte pijlen die de richting naar een locatie in Sas van Gent aangeven. Verderop langs je wandelroute kom je nog meer zulke borden tegen. Los vanaf dit bord tot en met wegopdracht 33 de volgende vraag op met gegevens op de bedoelde borden.

Vraag 7: Welke van volgende beweringen is (zijn) juist ?

A) Op één bord wordt een sluis voorafgegaan door een witte pijl .

B) Op twee borden wordt een kruis voorafgegaan door een witte pijl .

C) Op drie borden wordt een molen voorafgegaan door een witte pijl .

D) Op vier borden wordt een bal (sport) voorafgegaan door een witte pijl .

E) Op vijf borden wordt een museum voorafgegaan door een witte pijl .

Zoek geen val in de lichte kleurafwijkingen van de borden.

6. Neem, nadat het voetpad een bocht naar R maakt, bij de driesprong de afslag naar L en begeef je in het parkje richting het oorlogsmonument = Keizer Kareplein.



Sas van Gent speelde een strategische rol tijdens de bevrijding van Nederland in de Tweede Wereldoorlog, vanwege de ligging bij het kanaal van Gent naar Terneuzen, een belangrijke aanvoerlijn voor de Duitsers. Tijdens Operatie Switchback, onderdeel van de Slag om de Schelde, werd het stadje op 19 september 1944 door de Canadese 3^e infanteriedivisie bevrijd na zware gevechten. Hoewel Sas van Gent werd bevrijd, duurden de gevechten in Zeeland voort tot november 1944. Het oorlogsmonument bestaat uit een witte bakstenen zuil, omringd door vier kleinere lichtgrijze zuiltjes. Deze symboliseren de vier kernen van de voormalige gemeente: Sas van Gent, Philippine, Westdorpe en Zandstraat. Op een kunststoffen plattgrond van de gemeente is een esdoornblad, het nationale symbool van Canada, bevestigd. Dit geheel vormt een beschermende, bevrijdende hand over de gemeente.

Los in dit parkje de volgende twee vragen op.

Vraag 8: Hoeveel volledige jaren zal deze grenssteen in het parkje op het Keizer Kareplein in de gemeente Sas van Gent gestaan hebben op de laatste dag van deze zoektocht?

K.U.: minder dan 21 – 21 – 22 – 23 – meer dan 23.

Vraag 9: Wat is het verschil tussen het aantal burgers die zijn omgekomen tijdens de oorlogstrijd en het aantal Canadese militairen die zijn omgekomen tijdens de bevrijding van Sas van Gent, Westdorpe en Philippine?

K.U.: 1 – 2 – 3 – 4 – meer dan 4.

7. Wandel bij het oorlogsmonument naar R en steek de straat over richting huisnummer 24.
8. Wandel verder naar R. Blijft Keizer Kareplein.

Vraag 10: Voor deze vraag moet je even 'retro' denken.

Welk jaartal vinden we op het eigendom waar de grenssteen, die nu in het parkje op het Keizer Kareplein staat, voordien stond?

9. 2x driesprong RD.
10. Viersprong RD. = OOSTKADE.
Los nabij deze viersprong de volgende vraag op.

Vraag 11: Welke letter komt tweemaal voor in de straatnaam te lezen nabij deze viersprong?

M.A.: V – O – L – K – S – D – I – C – H – T – E – R.

Alleen zoeken naar namen met letters > 3 cm.



Restaurant CHEV Oostkade 12 +31 (0)115 690 309

Open vanaf 11u (keuken vanaf 12 u) gesloten wo. & do. Alles krijgt aandacht, bij Chev. Heerlijk terras aan het water. Het team van Chev verwent u met lekkers uit alle hoeken van de wereld.


11. Driesprong L = VEERWEG (ook hier Doktersstraatje genoemd).
12. Na \pm 40 m R = KATTENGAT.
Begeef je naar het einde van dit steegje en bekijk het bord met "Pier Den Duvel" voor een vraagje.

Vraag 12: Als je de laatste letter van een woord op dit bord schrapt en er vooraan de eerste letter van de naam van het dier toevoegt, dat Pier Den Duvel gruwelijk mishandelde, bekom je de naam van een 'kleintje' van dat dier. Welk woord op dit bord bedoelen we?

13. Keer terug naar het begin van het steegje en wandel verder naar R.
14. Einde straat R. Wandel richting slagboom.
Los met gegevens op het bord met "Daar [ver]blijf je graag!" dat je even verderop tegenkomt de volgende vraag op.

Vraag 13: Met welke van de volgende aanbevelingen hou je het beste rekening om niet in de problemen te komen volgens gegevens op het bord met "Daar [ver]blijf je graag!" ?

- A) Het opstapje van de camper inklappen.
- B) Je partner meenemen.
- C) De schotelantenne van de camper platleggen.
- D) Je eigen afval opruimen.
- E) Je autodocumenten meenemen.

15. Wandel voorbij de slagboom en neem bij het bord met "Het ontstaan van Sas van Gent" L.
16. Wandel over het witte sluisbrugje.
 Even naar links en vervolgens het hellend vlak nemen.
17. Aan het bord "Oude sluis" L en wandel verder langs de oude sluis.

Begeef je naar het bijenhotel.

Vraag 14: Bij het 'BIJENHOTEL' wijst een bord ons op bijensoorten die daar een leefplek hebben gevonden. Hoeveel letters telt de enkelvoudige naam van een insect dat volgens gegevens op dit bord in het bijenhotel een leefplek heeft gevonden?

M.A.: minder dan 7 - 7 - 8 - 9 - 10 - 11 - 12 - 13 - 14 - meer dan 14.

18. Wandel t.h.v. het bijenhotel naar R richting kanaal.

19. Even verder L het klinkerpad bewandelen.

Los met gegevens op een bord bij het 3x3 basketveld de volgende vraag op.

Het viel me op dat het woord 'basketbal' in de Nederlandse tekst op dit bord één letter te veel heeft.

Dit illustreert hoe anglicismen steeds meer invloed krijgen op onze taal. Op zich is dat geen probleem – een taal leeft en evolueert immers – maar toch is het spijtig.

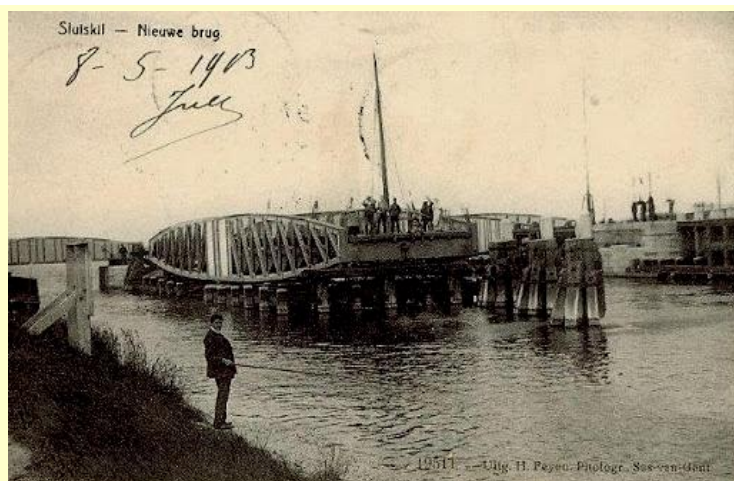
Dit inspireerde me echter wel tot een vraagje.

Vraag 15: Wat is het verschil tussen het aantal keer dat het woord 'basketbal' verborgen voorkomt op dit bord en het aantal keer dat "bal" op dit bord voorkomt?

K.U.: 1 - 2 - 3 - 4 - 5 - 6.

20. Viersprong R. Volg het grindpad tot aan het kanaal.

21. Einde weg L en verder wandelen richting de draaibrug.



De brug waar we nu onderdoor wandelen, is de opvolger van een lange reeks voorgangers, bekend als de Sluiskilse bruggen. De eerste *Sluiskilse brug* over het kanaal was een voetgangersbrug. Deze in 1825 gebouwde brug werd al in 1827 vervangen door een dubbele houten draaibrug met houten landhoofden, die in 1857 werden vervangen door stenen exemplaren. In 1863 werd besloten de houten draaibrug te vervangen door een plaatijzeren draaibrug, die volledig blauw werd geschilderd. Dit leverde de bijnaam 'Blauwe Brug' op.

Sluiskil ontwikkelde zich snel: het gehucht groeide uit tot een groter dorp met fabrieken. Handelaren en ambachtslieden vestigden zich in het dorp.

In 1867 werd ten noorden van de Blauwe Brug een spoorbrug aangelegd voor de spoorlijn van Sluiskil naar de Belgische grens. Toen het kanaal in 1904 opnieuw werd verbreed, werden er twee nieuwe bruggen aangelegd: een verkeersbrug en een spoorbrug. Tijdens de Tweede Wereldoorlog raakten deze bruggen zwaar beschadigd. Na de oorlogsjaren volgde een periode van economische bloei, waardoor het kanaal weeral moest worden vergroot naar gemiddeld 140 meter breed en ongeveer 13 meter diep. Dit ging echter ten koste van Sluiskil, want een groot deel van het dorp kwam onder water te staan. Het centrum van het dorp, vele ondernemers en alle cafés gingen verloren, evenals de brug. De brug in het dorpscentrum verdween en werd vervangen door een pont.

Pas in 1969 kwam de huidige Sluiskilbrug in gebruik. Ook deze brug zal binnenkort vervangen worden vanwege de aanleg van het nieuwe sluizencomplex bij Terneuzen. Hierdoor moeten enorme containerschepen en tankers door het kanaal kunnen varen, waarvoor deze brug te klein is.

Los de volgende drie vragen op met gegevens tot aan de volgende wegopdracht.

Vraag 16: Wat is hier verboden volgens gegevens op een metalen bord dat aan een paal is bevestigd?

M.A.: zwemmen - vissen - voorbijlopen - parkeren - hengelen.

Met gegevens op het bord met "Draaibrug":

Vraag 17: Noteer op je antwoordenblad, voor elk van volgende beweringen te lezen op dit bord, een W als de bewering WAAR is of een NW als de bewering NIET WAAR is.

(één antwoord per bewering)

A) De stalen draaibrug is 320m lang.

B) De maximale toegelaten snelheid voor een schip met een diepgang van 9,5m is 12km/h.

C) De draaibrug zal tijdens de zoektocht gemiddeld 2520 maal open gaan.

D) Er zijn op dit bord meer dan 16 getallen vermeld die een vijfvoud zijn.

E) De brug werd afgewerkt in 1969.

Los, even voor de brug, volgende vraag op waarbij we een wiskundige formule nader bekijken.

Vraag 18: Van een geheel, te lezen nabij een 'alziend oog', is de som van de getallen 74.

Noteer dit geheel precies zoals het hier te lezen is.

22. Voorbij de brug driesprong L en onmiddellijk viersprong RD = Pottenbakkerstraat.

In deze straat:

Vraag 19: De foto hiernaast toont een klein stukje van een bord met daarop een woord waarin de letter 'P' voorkomt.

Hoeveel klinkers telt dit woord?

M.A.: 1 – 2 – 3 – 4 – 5 – 6.



23. Driesprong RD. Je wandelt nu voorbij de jachthaven van Sas van Gent.

24. Driesprong, even voorbij de huizen, L en volg het fietspad. (voetgangers zijn hier ook toegelaten).

Bemerk een beetje verderop aan je rechterzijde een spandoek op een afsluiting.

Vraag 20: Herken je het standbeeld op dit spandoek en weet je nog in welke straat het staat?

Op dit spandoek zie je ook straten die we tijdens deze zoektocht al zijn voorbij gewandeld.

Noteer volgens gegevens de namen van deze straten op je antwoordblad.

25. Einde weg R. Dit is de grote weg die links naar de draaibrug leidt.

26. OPGELET: Neem na ongeveer 75 meter, net voorbij de hangar met haag en vóór de rotonde, R een smal padje naar

beneden richting het witte huis = LANDDIJK.

los de volgende cryptische vraag op met een woord dat heel duidelijk te lezen is op dit eigendom.

Verlaat het wandelpad niet tijdens het oplossen van deze vraag (privacy).

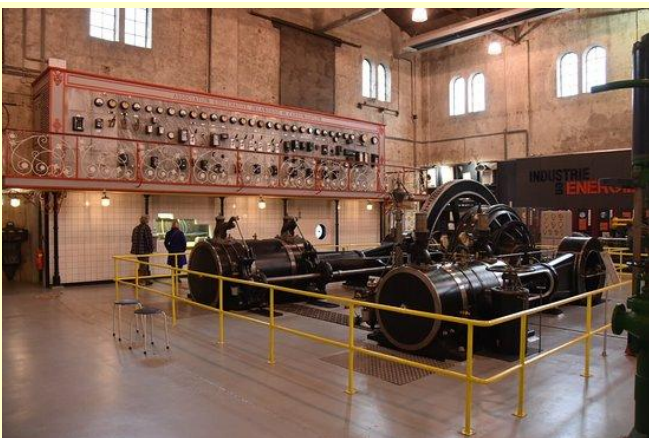
Vraag 21: Mijn begin is muzikaal. Haal mijn eind weg. Voeg er de naam aan toe van iets dat vaak na een maaltijd om aandacht vraagt. Wat je dan bekomt is de naam van een plek waar de natuur veilig is. Noteer dit woord op je antwoordblad.

27. Driesprong L. Klinkerweg volgen.

Maar eerst, vanop deze driesprong:

Vraag 22: Vervolledig onderstaande tekst zoals van hier te lezen.

VE _____ VE
_____ TEMEN



Sas van Gent heeft een rijke industriële geschiedenis die tot leven komt in het **Industrieel Museum Zeeland**, dat is gevestigd in de monumentale suikerloods van de voormalige suikerfabriek.

Je ontdekt hier alles over iconische fabrieken zoals de Walzenmolen, de bloemfabriek aan de Oude Vesten, en de glasfabriek, de eerste spiegelglasfabriek van Nederland die later uitgroeide tot een innovatief bedrijf.

Ook de suikerfabrieken waaronder de coöperatieve groep ENCB, speelden een cruciale rol in de economie van de regio. Hun geschiedenis, verbonden met het zoete water in de Kanaalzone, wordt uitgebreid belicht in het museum.

Maar het museum biedt veel meer dan geschiedenis. Imposante machines, het technische vernuft van toen en nu, en thema's als

veiligheid, milieu, energie en logistiek komen op interactieve wijze aan bod. Daarnaast zijn er bijzondere Zeeuwse producten te bewonderen. Het glas in de gevels van wolkenkrabbers in Dubai en andere wereldsteden komt uit Sas van Gent. Zeeland is bovendien een belangrijk centrum voor bio-energie.

Het Industrieel Museum Zeeland draait volledig op een enthousiast team van vrijwilligers die met passie het industriële erfgoed levend houden. Een bezoek aan dit museum is een unieke kans om de industriële glorie en innovatie van Sas van Gent te ontdekken. Zeker de moeite waard!

Openingsuren: woensdag t/m zondag van 12.30 tot 17.00 uur

28. Einde weg aan 'STOP'-bord voorzichtig de straat oversteken. GEVAARLIJK!

Zo kom je bij het Industrieel Museum. Los hier de volgende vier vragen op.

De zoekruimte bevindt zich in de omgeving vanaf de witte "P" en de witte pijl tot aan de parking achter het museum. Zoek niets op de parking, op het speelplein, op vlaggen en op vensters.

Negeer ook eventuele aankondigingen voor tijdelijke tentoonstellingen.

Vraag 23: Hoeveel tandwielen, die te zien zijn op de installatie die in 2021 door vrijwilligers is gerealiseerd, drijven elkaar aan?

M.A.: 3 – 4 – 5 – 6 – meer dan 6 – minder dan 6.

Vraag 24: Tijdens hoeveel jaren hebben de tandwielen, die voor deze installatie zijn gebruikt, dienstgedaan voor de aandrijving van de sluis in de tweede kanaalarm?

K.U.: 24 – 25 – 26 – 27 – meer dan 27.

Vraag 25: Welke van de onderstaande vijf stellingen, gebaseerd op gegevens op het bord met "DE SUIKERLOODS", (is) zijn waar?

A) In Sas van Gent werd voor het eerst suiker geproduceerd in het jaar 1900.

B) De oudste suikerfabriek in Sas van Gent sloot haar deuren in 1989.

C) We zien vier hangende netten met suikerbalen.

D) "ENCB" staat voor "Eerste Nederlandsche Coöperatieve Bietwortel-suikerfabriek".

E) De laatste campagne van de Suiker Unie in Sas van Gent had een totale suikerproductie van 285.000.000 kg.

Vraag 26: Hoeveel keer is er nabij het bord met "O ZONE" een logo te zien van een bedrijf dat iets vervaardigt waarbij metaal wordt gebruikt?

M.A.: minder dan 2 – 2 – 3 – 4 – 5 – meer dan 2.

29. Verlaat het terrein van het museum via dezelfde weg waar je binnenkwam en wandel naar R.



Dockside Westkade 111 Reserveren? +31(0)115 85 13 20

Open di. t/m vrij. van 12u tot 21u. Za van 17u – 21u. Zo. van 12u tot 21u.

Mondiale keuken. De filosofie is eenvoudig, we werken met producten van de hoogste kwaliteit en kennen hierin geen concessie.

30. Neem onmiddellijk voorbij de horecazaak "Dockside" R het klinkerpad tussen het gras.

Aan je rechterzijde, op het voorterras van de horecazaak "Dockside", zie je een aantal infoborden.

Dit terras is vrij toegankelijk. Los op dit voorterras de volgende vraag op.

Vraag 27: Tussen de verschillende infoborden lezen we een in hout uitgesneden dichtregel die verwijst naar de suikerindustrie en de man die we tijdens deze zoektocht al meerdere keren zijn tegengekomen. Herinner je: de man aan de waterkant...

Wie schreef onderstaande dichtregel die verwijst naar de suikerindustrie en 'die man' aan de waterkant?

"Schepen trekken door de sluis, het kanaal draagt ons naar zee

Door hard labeur vaart uit de vesten de geur van suiker mee."

31. Einde klinkerpad L.

32. Einde straat R = BOLWERK HNV. Wandel verder over het voetpad.

33. Viersprong RD. Maar los eerst de volgende vraag op in de omgeving van deze viersprong.

Je hoeft de grote weg niet over te steken voor het oplossen van deze vraag.

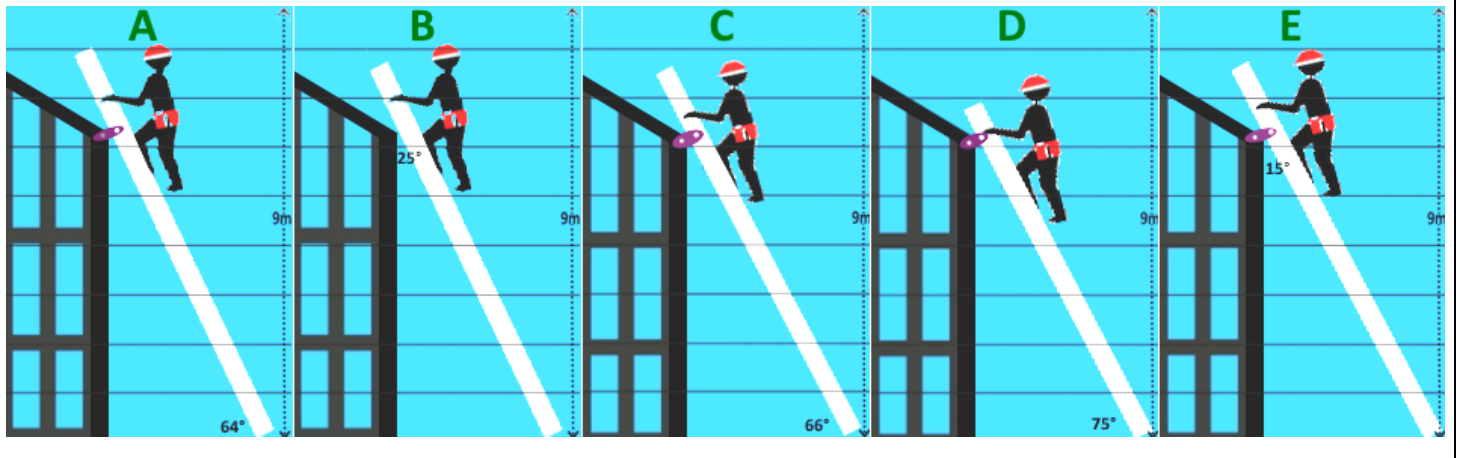
Vraag 28: Je zou er bijna het noorden bij verliezen. Eén is correct, één is niet op zijn plaats en twee zijn 'exoten'. Noteer de naam van de juiste zoals hier te lezen.

34. Driesprong RD.

Los op deze driesprong een veiligheidsvraag op.

Vraag 29: Welke van de volgende ladderopstellingen voldoen aan de veiligheidsvoorschriften vermeld op het bord met "ladder"?

M.A.: A - B - C - D - E.



35. Viersprong L. Steek voorzichtig de straat over aan het zebrapad. Zo beland je in de DIJKSTRAAT.

36. Viersprong RD = VREDESTRAAT.



Op kerstdag 1980 kwam abrupt een einde aan het leven van *Louis Neefs*, een van Vlaanderens grootste zangers. Samen met zijn vrouw stierf hij bij een verkeersongeval, maar zijn muziek leeft voort. Neefs' warme, diepgaande stem en nummers zoals 'Benjamin', 'Ik heb zorgen', 'Aan het strand van Oostende' en het onvergetelijke 'Jennifer Jennings' waren meer dan melodieën. Ze openden vensters naar het leven, momenten vastgelegd in noten en woorden die het alledaagse naar een hoger niveau tilden.

Met de hit 'Annelies uit Sas van Gent' raakte Louis in 1977 opnieuw een gevoelige snaar. Het tragische verhaal van een meisje dat niet kan voldoen aan de hoge verwachtingen van haar ouders werd door hem op meesterlijke wijze vertolkt. Het leek alsof hij elke zin proefde, elke klank afwoog, als een fijnproever die een goed glas wijn beoordeelt.

Zijn stem voelde als een warme sjaal die troost en warmte bood. Zijn muziek blijft resoneren met een tijdloze charme die de tand des tijds doorstaat.

In deze straat zou Annelies met haar ouders hebben gewoond, het meisje uit dat prachtige lied van Louis Neefs. Hopelijk heeft ze uiteindelijk haar weg naar het licht gevonden en haar eigen pad naar succes uitgestippeld. Toevallig of niet, deze straat is 's avonds uitzonderlijk goed verlicht.

Dit bracht me op het idee voor de volgende telvraag.

Vraag 30: Wat is het verschil tussen het aantal lantaarns aan een gevel bevestigd in deze straat en het aantal lantaarnpalen in deze straat?

37. Einde straat L = KERKHOFLAAN.

Los hier de volgende vraag op met gegevens in de onmiddellijke omgeving van het gebouw met "J. Neve".

Vraag 31: A) Wat wordt er in de hand gehouden?

M.A.: een paraplu - een boekentas - een fakkel - een hand - een kind.

B) Niet zo bedoeld, maar wat is hier vermeld dat aan de basis ligt van wat de kinderen verder kunnen leren in de lagere school? (Eén antwoord)

C) In welk jaar werd hier een steen gelegd? (Eén antwoord)

38. Einde straat R = KLOOSTERLAAN.

39. Viersprong RD. Zo kom je terug bij de parking en je wagen.

Maar los eerst op deze viersprong nog een laatste vraag op.

Vraag 32: Een gediplomeerde meester-kapper, en dat nog wel in Frankrijk, dat klinkt heel chic. Sterker nog, als je zijn achternaam hardop zegt, blijkt haarknippen een ware kunst. Misschien moet je overwegen om hier je haar te laten knippen voordat je naar huis gaat, zodat je deze lente alvast stijlvol voor de dag komt!

Als je in zijn familienaam één letter vervangt kun je een naam scrabbelen die gegeven wordt aan een stel dat trouwt.

Welke naam voor een stel kun je scrabbelen met letters van de bedoelde familienaam?

EINDE VAN DE ZOEKTOCHT.

We hopen dat jullie enkele aangename en leerrijke momenten hebben beleefd tijdens deze zoektocht. Bekijk ook regelmatig onze website www.caborazoektochten.com voor eventuele wijzigingen.

Vergeet niet te antwoorden op de hierna volgende schiftingsvragen:

Schifting 1: Geef de laatste vier cijfers van het jokergetal van de lottotrekking van woensdag 09 juli 2025.

Schifting 2: Geef het reservegetal van diezelfde lottotrekking.

Het antwoordenblad uiterlijk versturen op woensdag 2 juli 2025 naar:

lentezoektochtgent@telenet.be of Jacques Van Bruaene Sint-Michielsstraat 4 9000 Gent

Deze zoektocht telt mee voor het kampioenschap van zoektochtvereniging ROS beiaard, de West-Vlaamse Rallyvrienden (W.R.V.) en rallyclub CABORA.

Samenstelling: Jacques Van Bruaene en Alix Liefoghe

Controle: Willy Elst

Met veel dank aan Willy Elst

en Zoektochtenverenigingen: ROS BEIAARD  WRV 

**Ben je nog geen lid van een zoektochtenvereniging ?
Word lid van CABORA**

Ben je geïnteresseerd in het zoektochtgebeuren?

Wil je er op regelmatige tijdstippen nieuws over ontvangen?

Wens je een beetje begeleiding als nieuweling in de hobby? Sluit dan aan bij Rallyclub CABORA !!!

Voor slechts € 10.00 per persoon ben je een heel jaar lid van onze club.

Ontvang je om de drie maand ons digitaal clubblad de Weergalm, met specifiek Cabora nieuws, besprekingen van zoektochten, een caboraadse, puzzels, een zoektochtenkalender en nog veel meer...

Hoe word je lid?

Stort de som van € 10.00 op rekening BE57 8900 1485 1135 ten name van rallyclub Cabora.

Dan ben je lid van Cabora tot eind 2025.

Meer inlichtingen? Ga naar onze website www.caborazoektochten.com en vul het contactformulier in.